



DXM8-72HBG - Dual GLASS 570-585W M8

TOPCon Monocristallino Bifacciale Vetro-Vetro

GARANZIA
30 ANNI



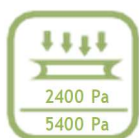
Tecnologia Multi BusBar con ribbon cilindrici:
Minore distanza tra ribbon e finger più corti a garanzia di maggiore potenza utile in uscita. La forma cilindrica dei ribbon evita formazione di micro-cracks sulle celle.



Alta efficienza di conversione grazie a tecnologia con celle TOPCon del tipo Half-Cut. Affidabilità elevata del modulo grazie a riduzione dei micro-cracks e riduzione delle perdite interne di potenza.



Garanzia di:
- 12 Anni sul prodotto
- 30 Anni su 86.9% della potenza di uscita (Decadimento lineare).



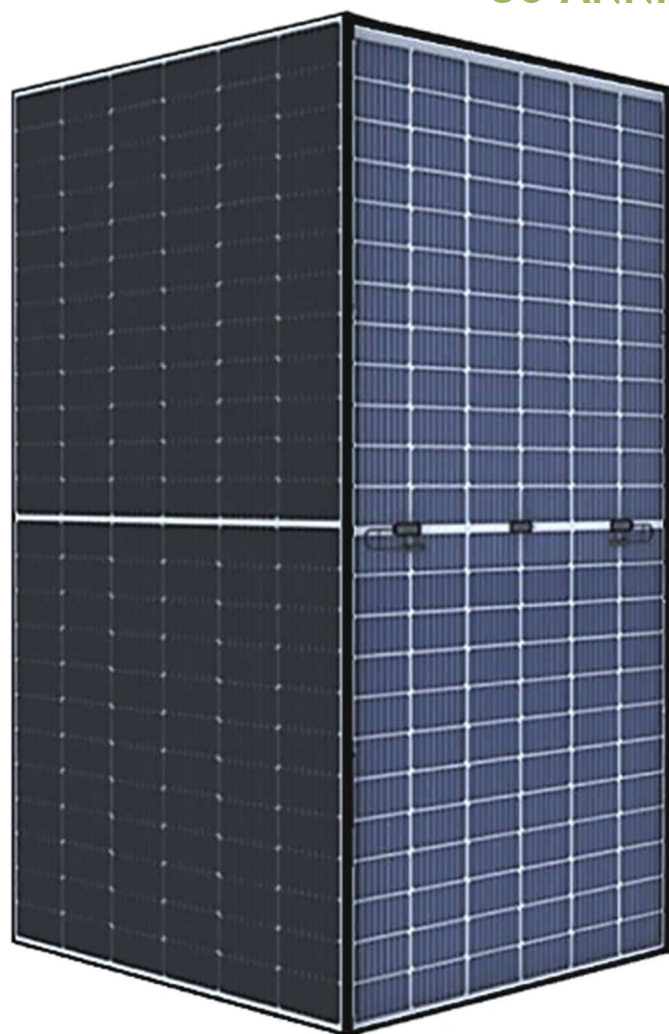
Elevata resistenza agli stress meccanici:
Carico neve 5400Pa e carico a vento di 2400Pa.



Esente da PID (Power Induced Degradation).



Potenza di uscita maggiorata sino a oltre +25% grazie all'irraggiamento incrementale su lato posteriore. Ideale per applicazioni Agro Fotovoltaico.
Tolleranza sulla potenza di uscita 0/+5 W.



CARATTERISTICHE ELETTRICHE

	STC	NOCT
Potenza nominale (Pmax):	570W	570W
Potenza Massima (Pmax):	570W	428,72 W
Tensione a Pmax (Vmp):	42,3 V	39,75 V
Corrente nominale a Pmax (Imp):	13,48 A	10,79 A
Tensione a vuoto (Voc):	50,9 V	48,30 V
Corrente di cc (Isc):	14,25 A	11,52 A
Efficienza del Modulo:	22,1 %	
Tensione Massima di sistema:	15 00 VDC	
Classe di isolamento:	Classe A	
Reazione al fuoco:	Classe C (IEC 61 730)	
Sovracorrente Massima:	30 A	
Massimo carico a neve (frontale):	54 00 Pa	
Massimo carico al vento (frontale e posteriore):	24 00 Pa	
Impatto simulato alla grandine (diametro @ 23m/s):	25 mm	

-STC: Irraggiamento 1000W/m², Temperatura celle 25C°, Massa d'aria AM1,5 secondo EN60904-3.

-NOCT: Irraggiamento 800W/m², Temperatura ambiente 20C°, Velocità vento 1m/s.

-Riduzione media di efficienza del 4,5% a 200W/m² secondo EN60904-1.

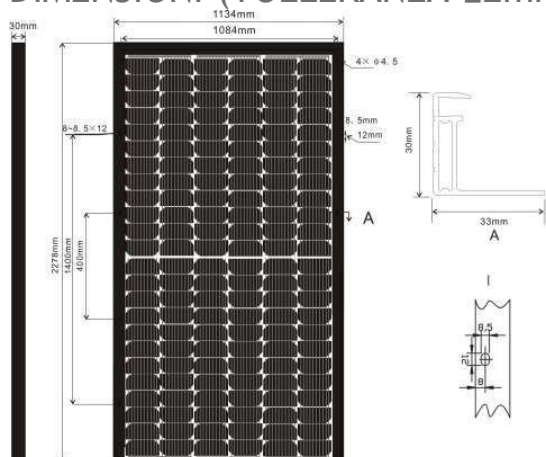
CARATTERISTICHE TERMICHE

Temperatura Nominale di esercizio della Cella (NOCT):	45±2 °C
Coefficiente di temperatura di Pmax (γ_{Pmp}):	-0,30%/°C
Coefficiente di temperatura di Voc (β_{Voc}):	-0,25%/°C
Coefficiente di temperatura di Isc (α_{Isc}):	+0,045%/°C

CARATTERISTICHE COSTRUTTIVE

Copertura frontale:	Vetro Temperato Anti Riflesso/2,0mm
Copertura posteriore:	Vetro Temperato /2,0mm
Celle:	144 celle mono-cristalline 182x91mm
Cornice:	Lega di alluminio anodizzato/ Colore Silver
Scatola di giunzione (grado di protezione):	IP 68
Cavi (lunghezza/ sezione):	1200mm/ 4mm ²
Connettori (grado di protezione):	IP 68
Dimensioni Modulo (A×L×P):	2278 × 1134 × 30 mm
Peso:	32,0±3%kg

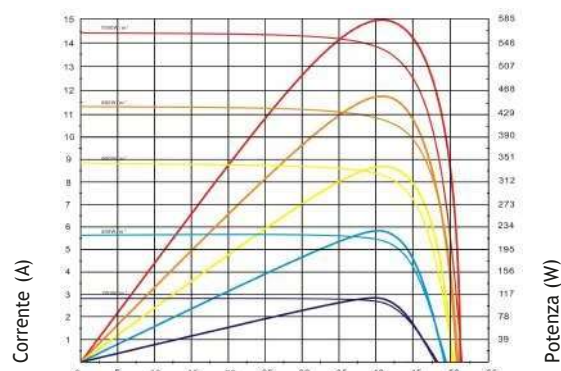
DIMENSIONI (TOLLERANZA ±2mm)



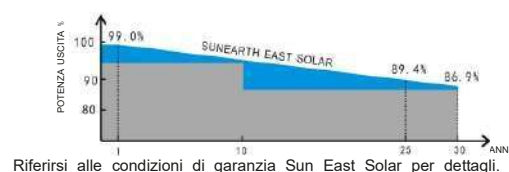
POTENZA Con Contributo Bifacciale

	Pot. Max (Pmax):	Efficienza:
5%	599W	23,17 %
15%	656 W	25,37 %
25%	713 W	27,58 %

I-V (585W)



GARANZIA



Riferirsi alle condizioni di garanzia Sun East Solar per dettagli.